

# INDUSTRIAL

## GRAN PRODUCCIÓN.

Diseñado y pensado para lugares donde se requiera una gran producción de zumo.

Este modelo, está construido sobre un cuerpo de acero inoxidable especialmente reforzado para grandes producciones. Posee una cesta de alimentación capaz de acumular 20 kilos de naranja, y un armario en el que se puede alojar un cubo grande para acumular el residuo de la naranja después de ser exprimida.

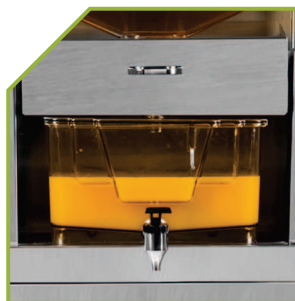
Además, el exprimidor cuenta con un depósito de 5 litros con grifo, donde se podrá acumular el zumo recién exprimido para poder abastecer grandes tiradas en cortos periodos de tiempo.

- Uso HORECA (restauración), sector alimentación (supermercados) e industria alimentaria.
- Rendimiento: pensado para consumos de medio a alto.

### TIPO DE CONSUMO



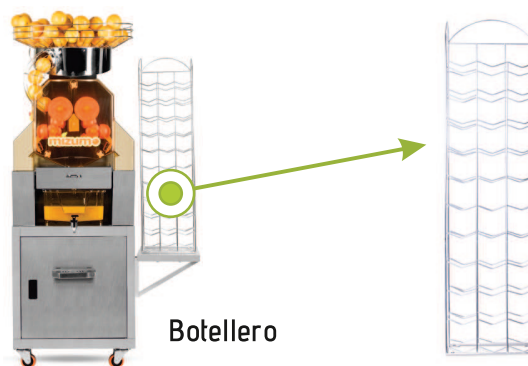
## INDUSTRIAL



### CARACTERÍSTICAS

- ✓ Exprimidor de zumo con alimentación de naranja automática, depósito con grifo y armario para residuos.
- ✓ Medidas: 70x61x170cm - (Tamaño embalaje 68x69x126,5 + 62,5x56x72 cm).
- ✓ Exprime 40-45 naranjas por minuto.
- ✓ Tamaño máximo de la naranja: 60-80 mm  $\phi$ .
- ✓ Capacidad de la cesta: 20 kg.
- ✓ Peso: 108+38kg (con embalaje 130+41kg).
- ✓ Potencia: 370W - 220V/50HZ.
- ✓ Fusible: 5A.
- ✓ Capacidad depósito de zumo: 5 litros.

### ACCESORIOS



Botellero